

Installing the AlfaCloud application

Download the AlfaCloud application from point 1.

INSTRUCTIUNI INSTALARE SI UTILIZARE ALFACLOUD

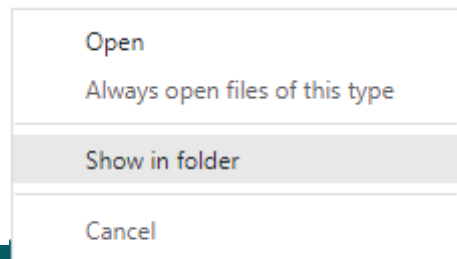
1. Descarcati si instalati aplicatia AlfaCloud de [aici](#).



Click ["here"](#)

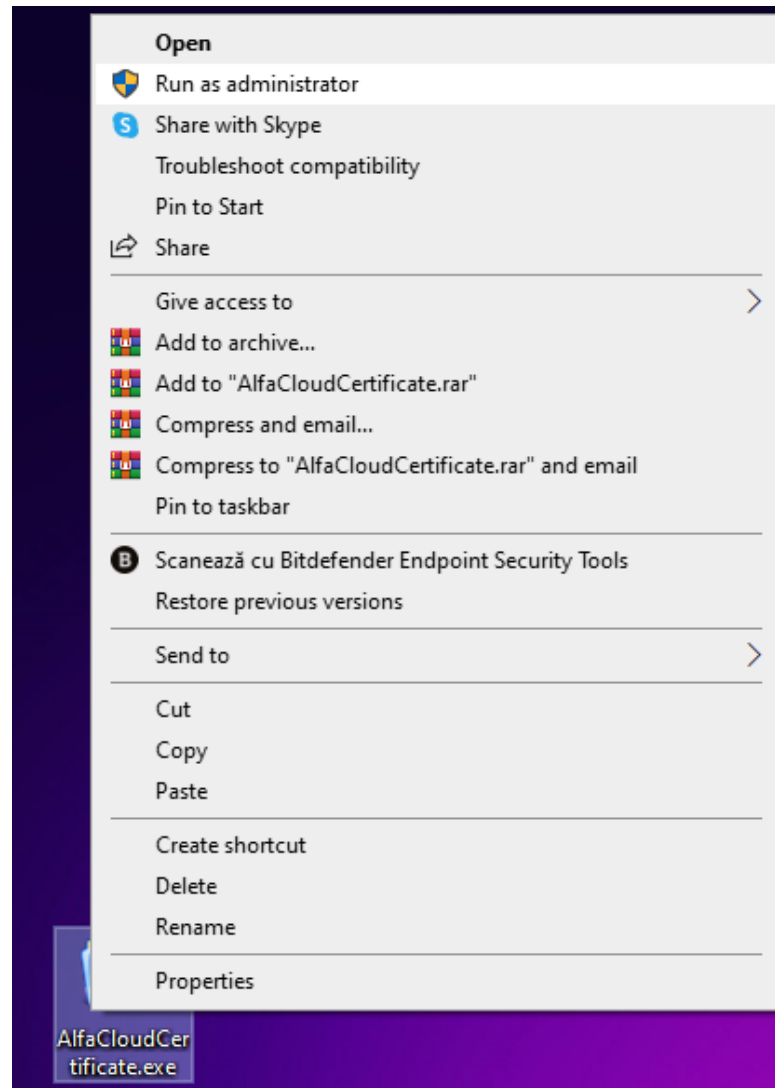


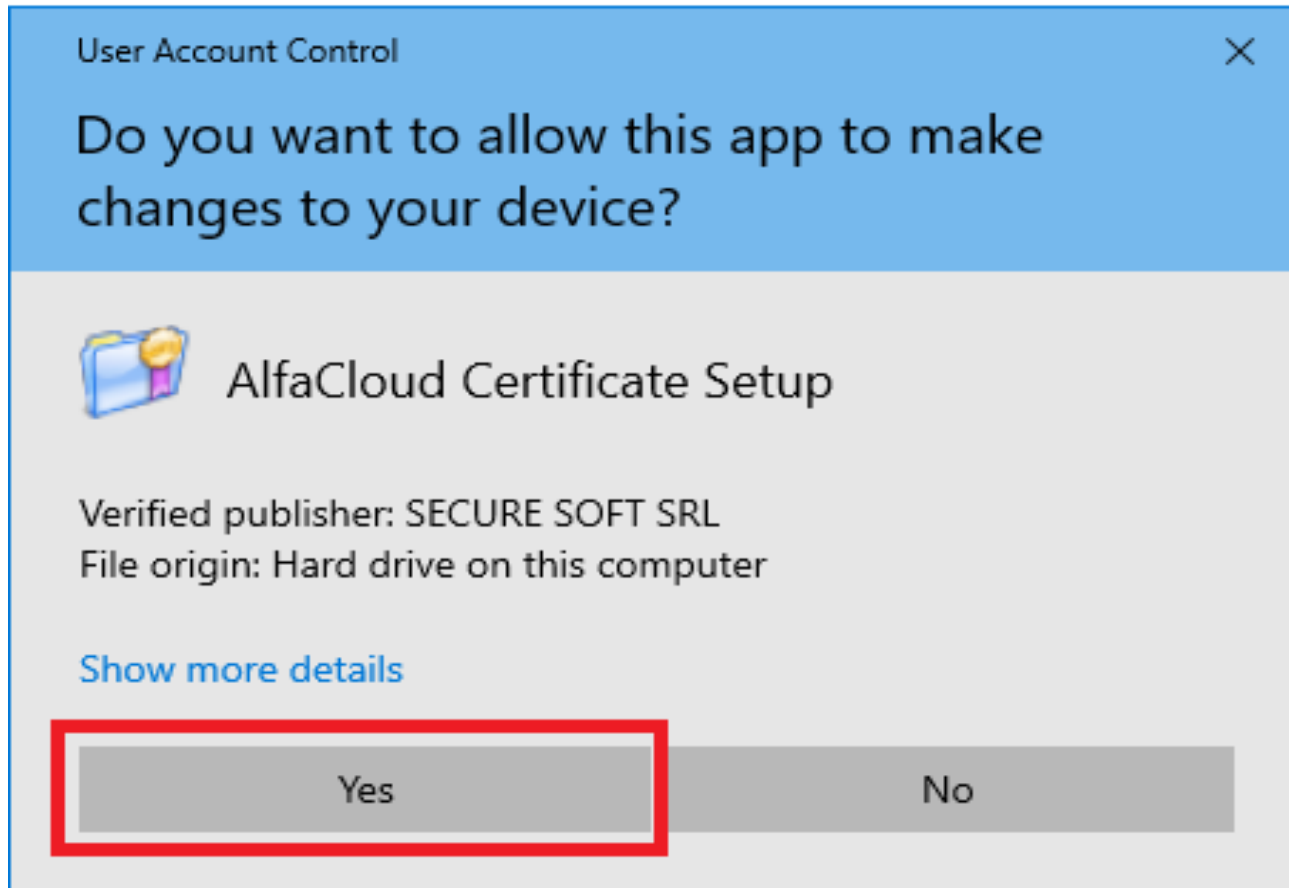
The downloaded application will be available in “Downloads” or in the lower bar of your browser.



Right-click on the application and install with administrator rights.

1



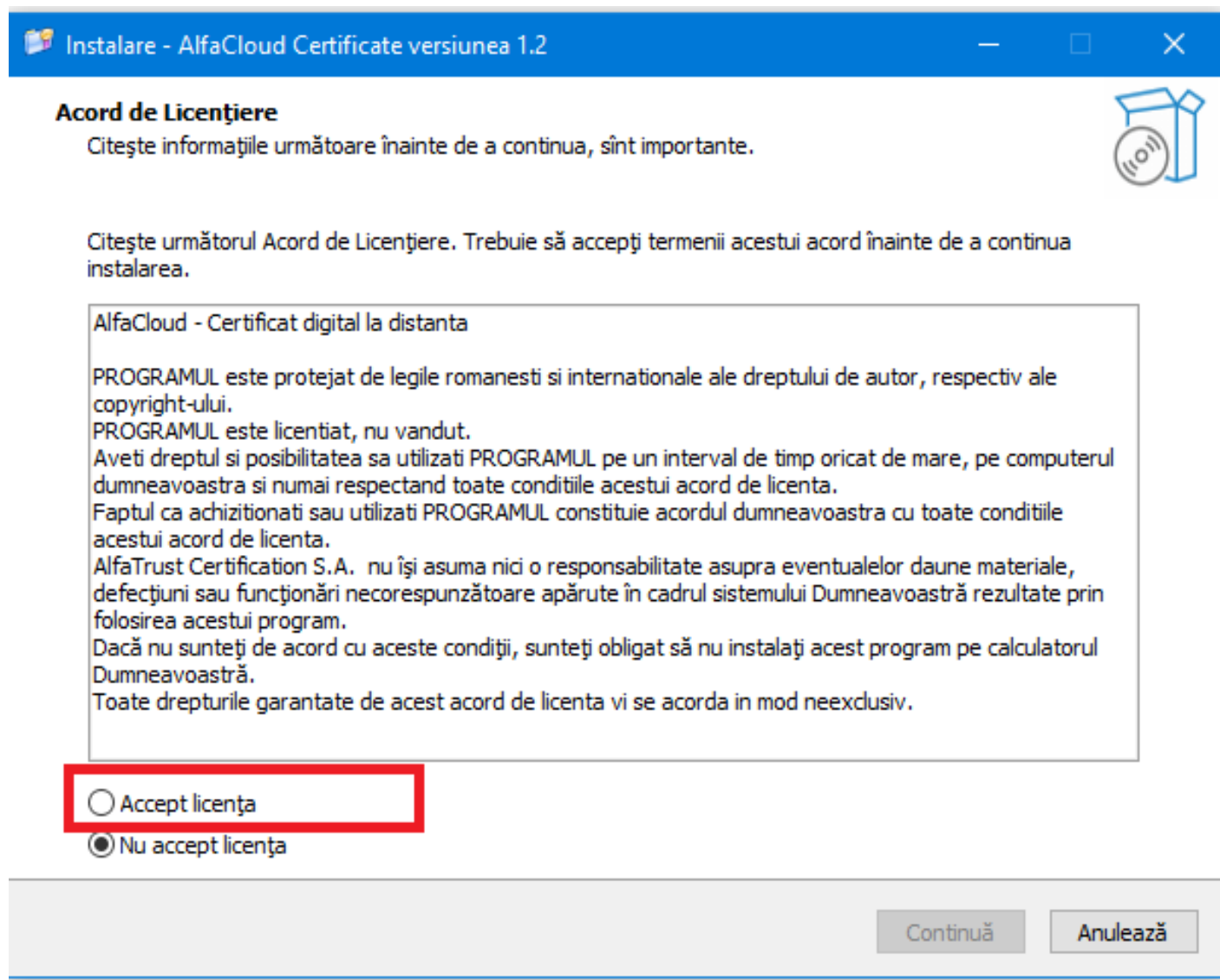


2

The window above opens - Click "Yes".

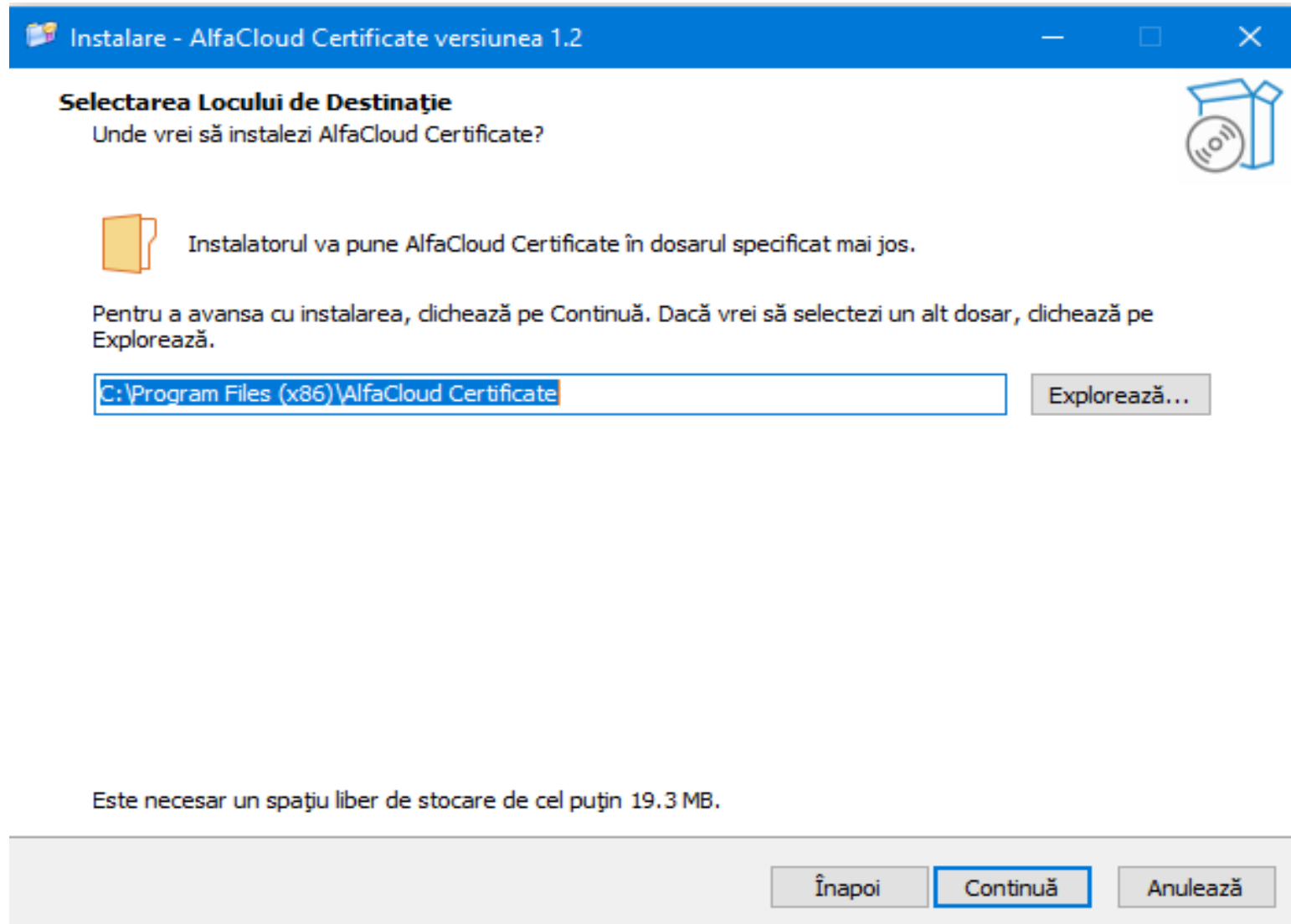
3

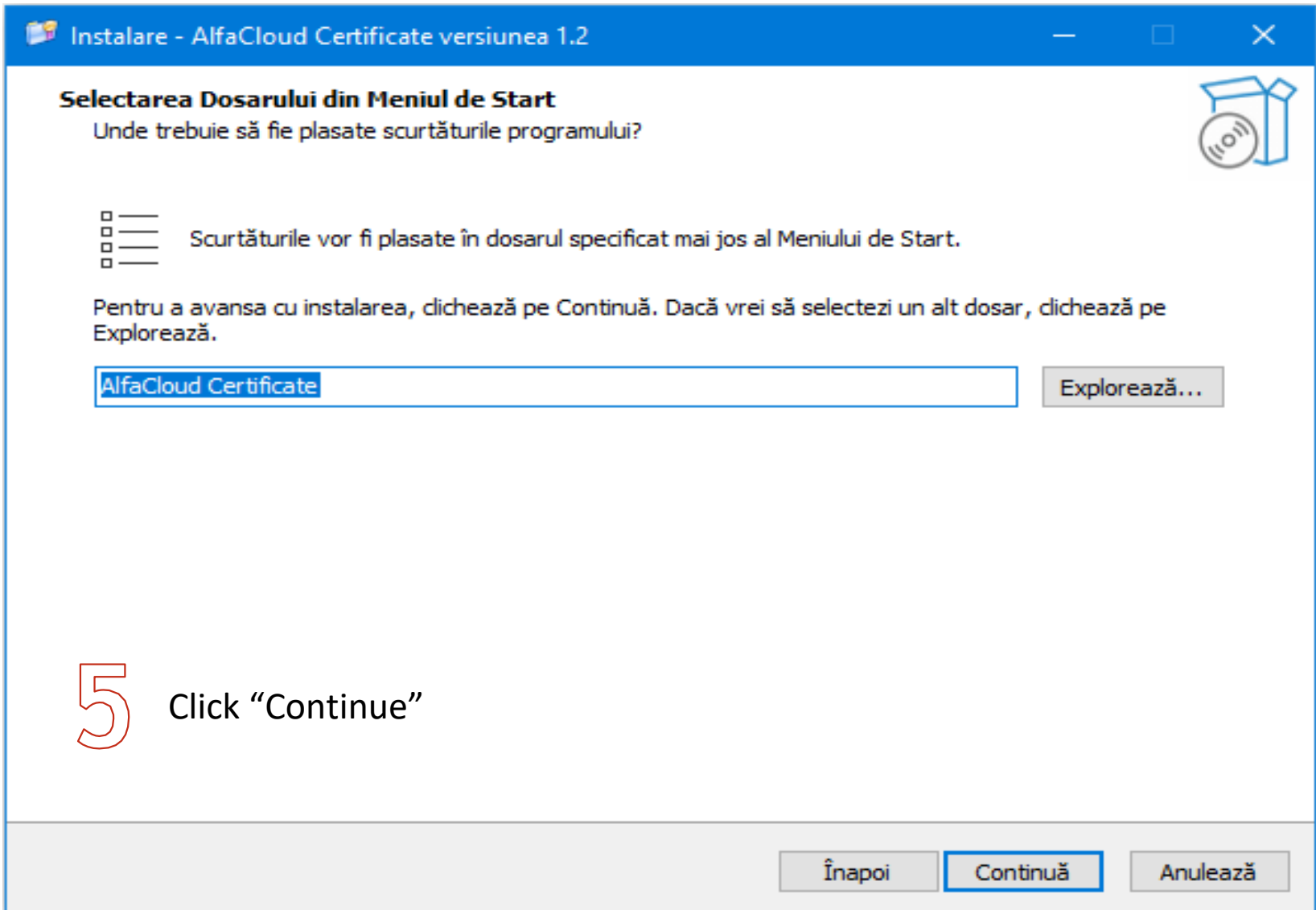
Accept the licensing agreement and click “continue”



Select the installation path and click “Continue”.

4





5

Click "Continue"

Selectarea Sarcinilor Suplimentare

Ce sarcini suplimentare trebuie îndeplinite?



Selectează sarcinile suplimentare care trebuie îndeplinite în timpul instalării AlfaCloud Certificate, apoi dă click pe Continuă.

Scurtături suplimentare:

- Creează o scurtătură pe Birou ("Desktop")

6 Click "Continue"

Înapoi

Continuă

Anulează

Pregătit de Instalare

Instalatorul e pregătit pentru instalarea AlfaCloud Certificate pe calculator.



Clichează pe **Instalează** pentru a continua cu instalarea, sau dachează pe **Înapoi** dacă vrei să revezi sau să schimbi setările.

Loc de Destinație:

C:\Program Files (x86)\AlfaCloud Certificate

Dosarul Meniului de Start:

AlfaCloud Certificate

Sarcini Suplimentare:

Scurtături suplimentare:

Creează o scurtătură pe Birou ("Desktop")

7

Click "Install"

Înapoi

Instalează

Anulează

Instalare - AlfaCloud Certificate versiunea 1.2



Instalare în Desfășurare

Așteaptă să se termine instalarea AlfaCloud Certificate pe calculator.

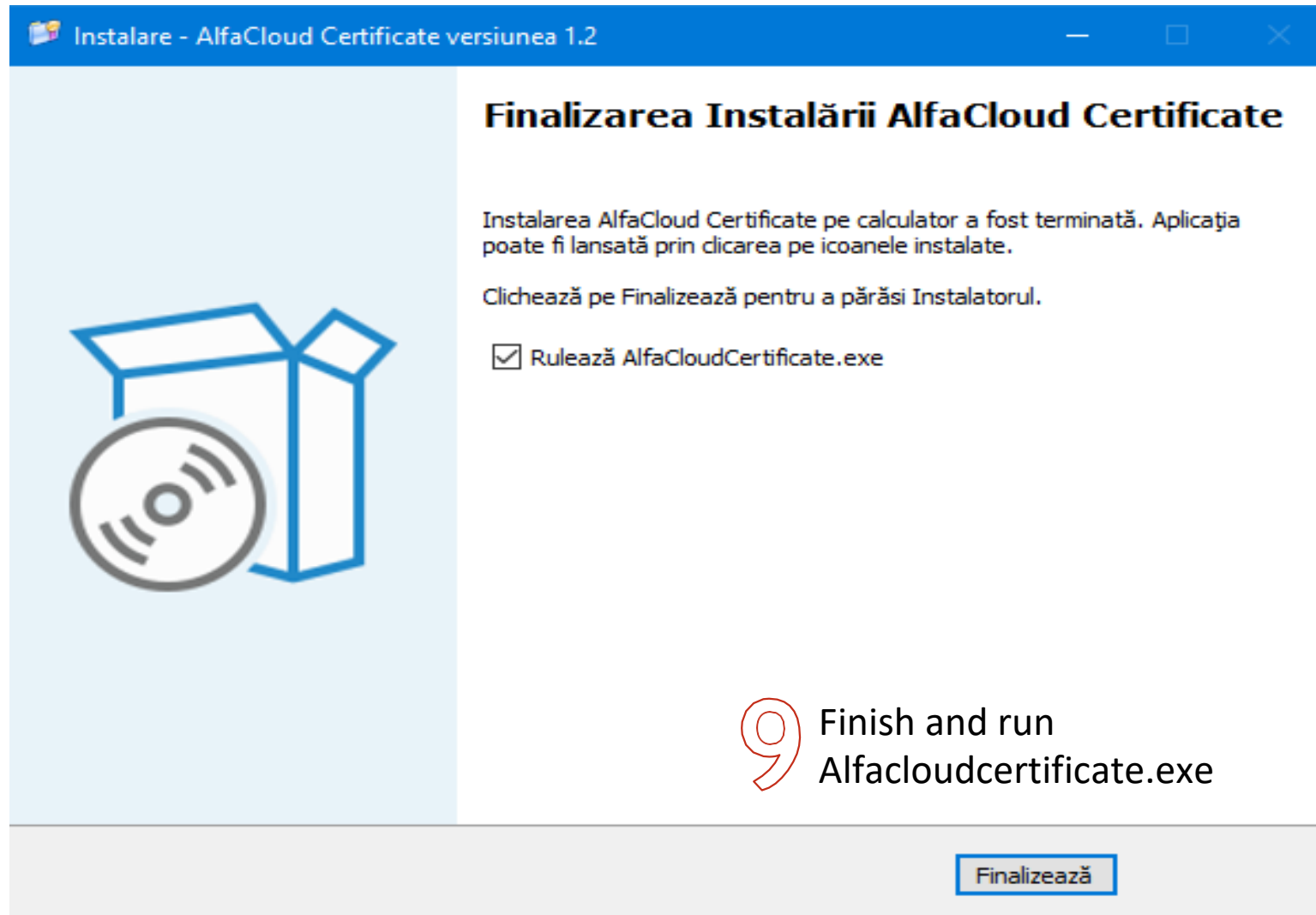


Finalizez instalarea...



Wait for the installation to finish

Anulează



AlfaCloud was installed successfully!