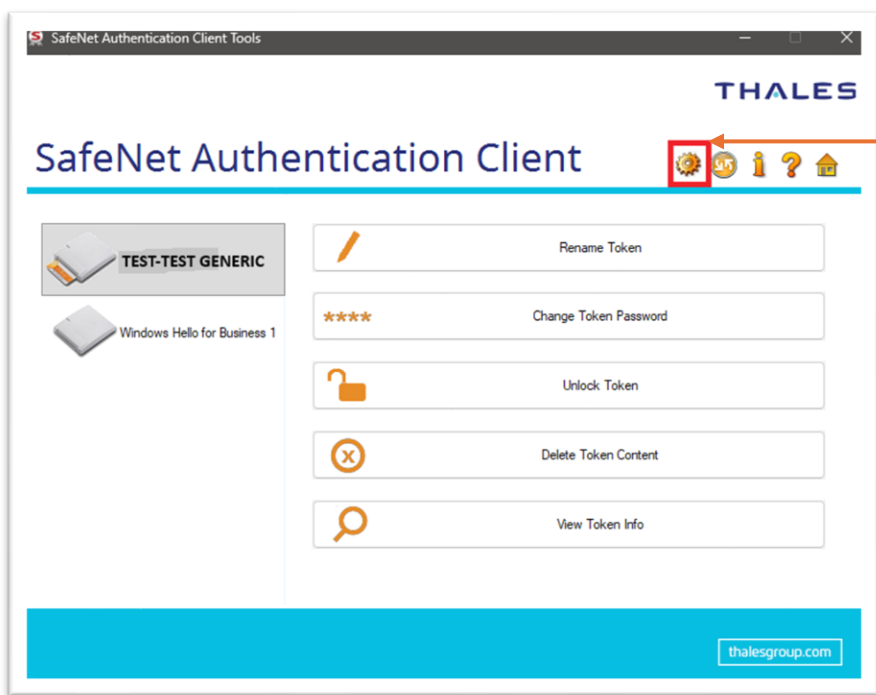


# Deblocarea dispozitivului eToken

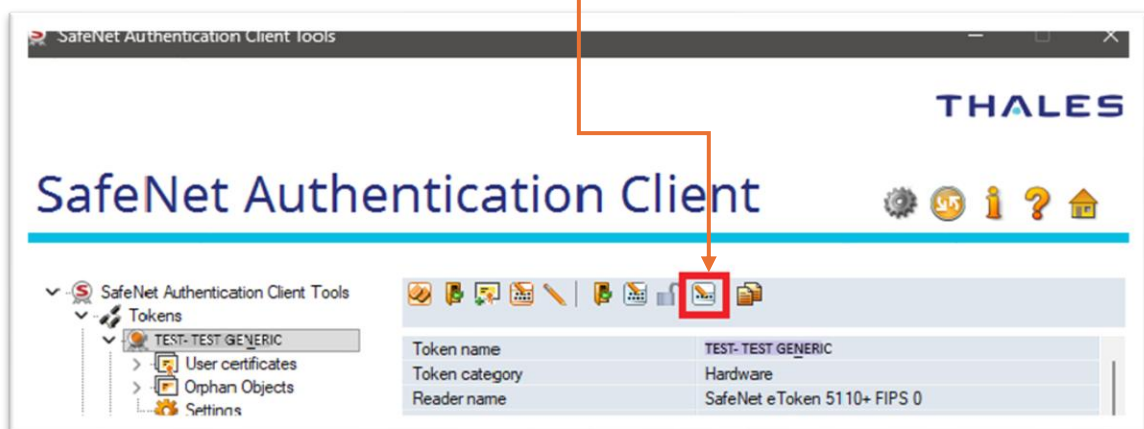
Introducerea repetată a codului PIN incorect (de 3 sau 5 ori, în funcție de modelul e-Token) determină blocarea automată a dispozitivului criptografic.

Deblocarea dispozitivului e-Token se face astfel:

1. Din Start > All Programs > SafeNet, alegeți SafeNet Authentication Client Tools.
2. Efectuați click pe pictograma Advanced View marcată cu roșu în imaginea de mai jos.



3. Din meniul din stânga al ferestrei, selectați token-ul dumneavoastră, ca ma jos.
4. Selectați iconita Set User Password (marcată cu roșu în imaginea de mai jos).

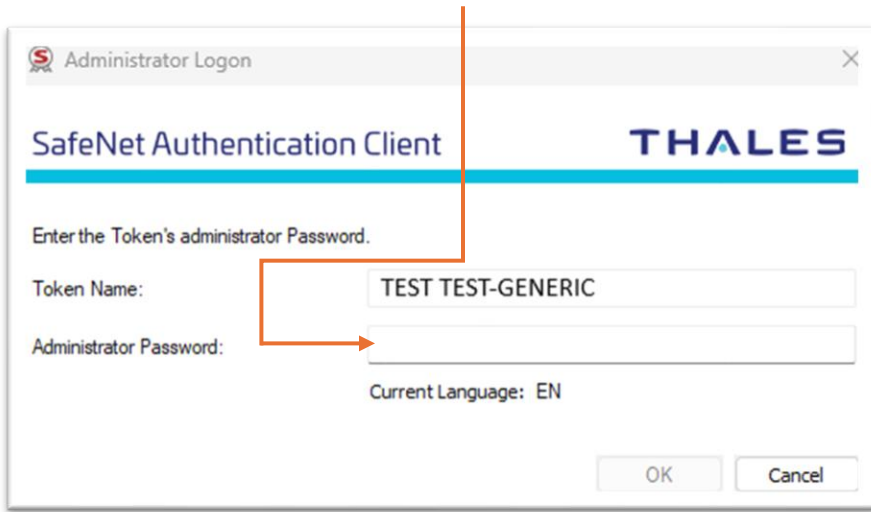


5. În fereastra care se deschide, introduceți codul PUK (parola de administrator) al dispozitivului în câmpul Enter the Administrator Password. Codul poate fi obținut completând acest formular:

**Click aici!** pentru obtinerea codului PUK (Parola Administrator)

Sau introduceti in browser urmatorul link : <https://ca.alfassign.ro/order/Parola.aspx>

6. După obținerea codului PUK îl introduceți după cum urmează și apăsați OK :



7. În următoarea fereastră introduceți noua parolă și apăsați OK.

