

# Instalare aplicatie AlfaCloud

Descarcati aplicatia AlfaCloud de la punctul 1.

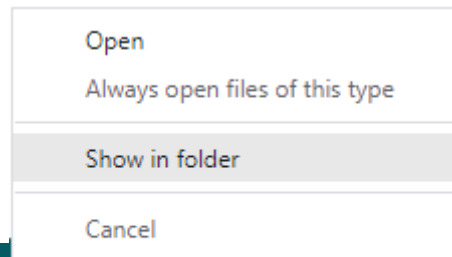
## INSTRUCTIUNI INSTALARE SI UTILIZARE ALFACLOUD

1. Descarcati si instalati aplicatia AlfaCloud de aici.

Click pe “aici”

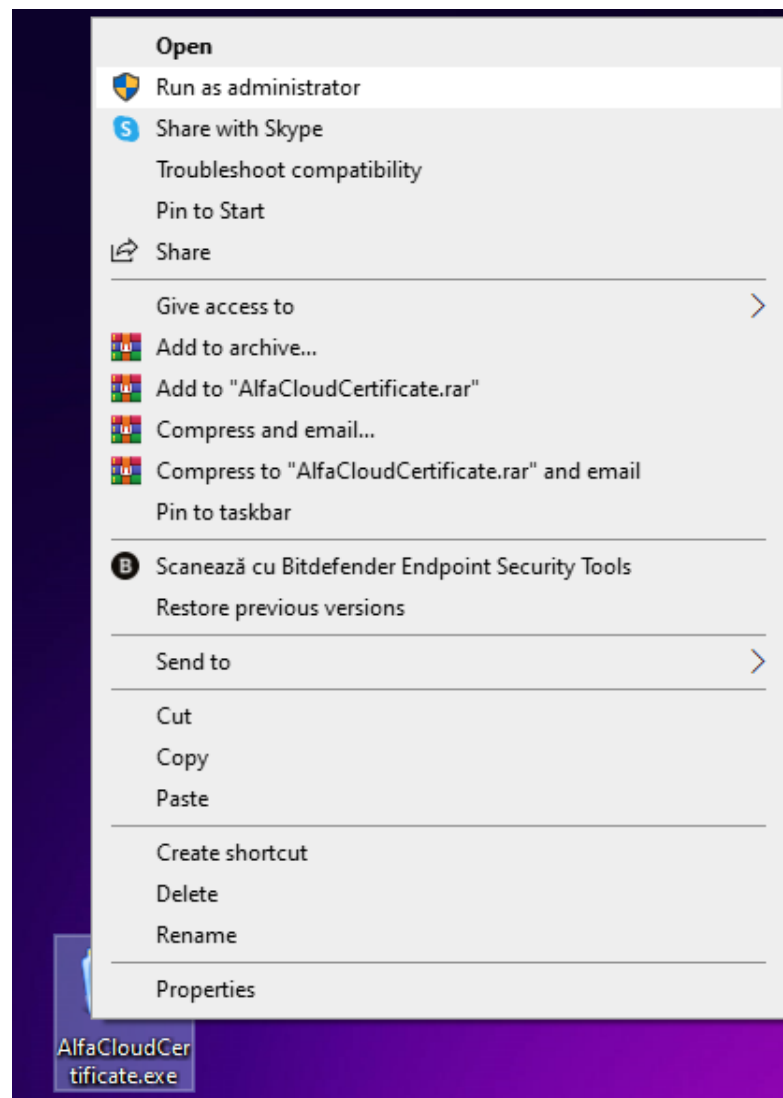


Aplicatia descarcata o regasiti in  
“Downloads” sau in partea de jos a  
browserului.

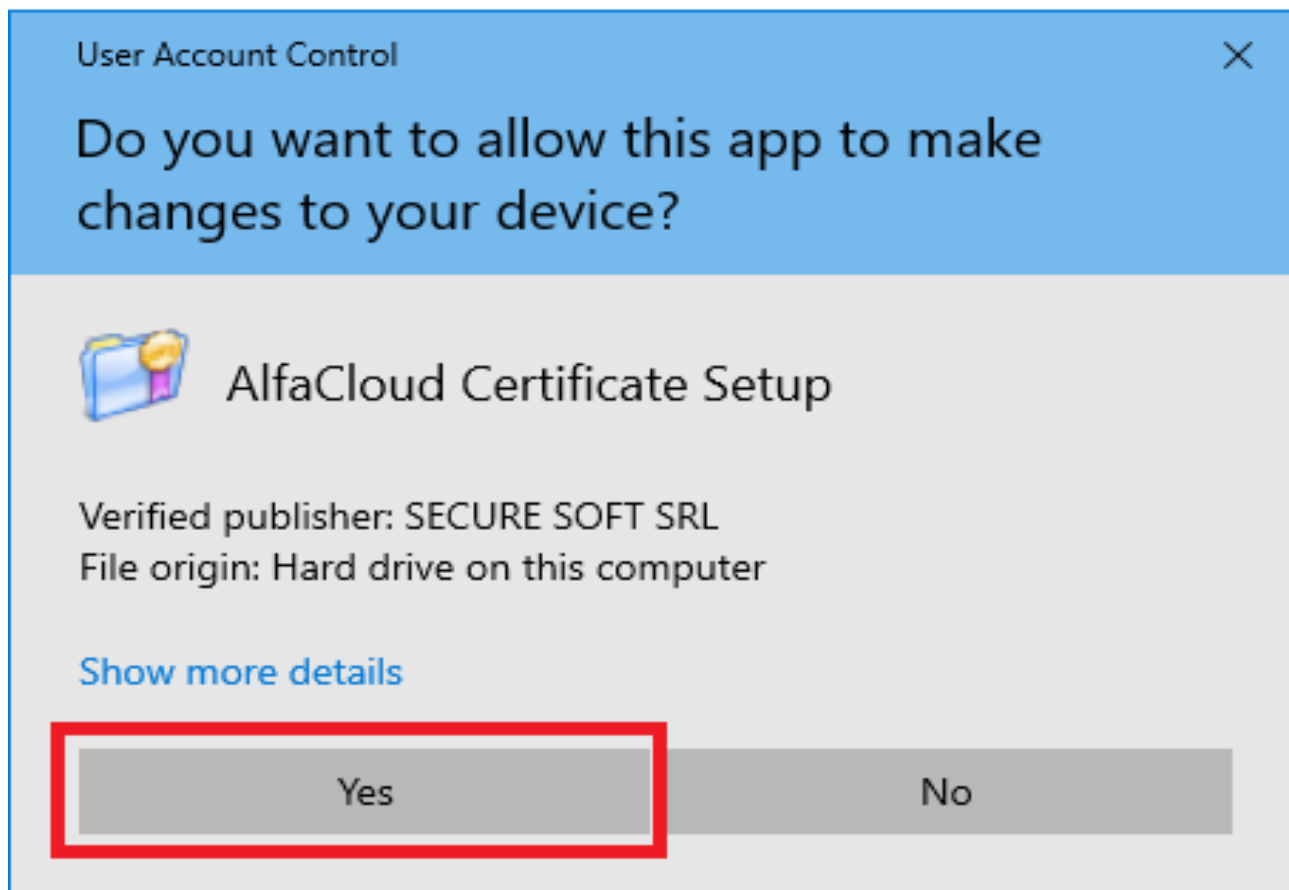


# Click dreapta pe aplicatie si instalati cu drepturi de administrator.

1



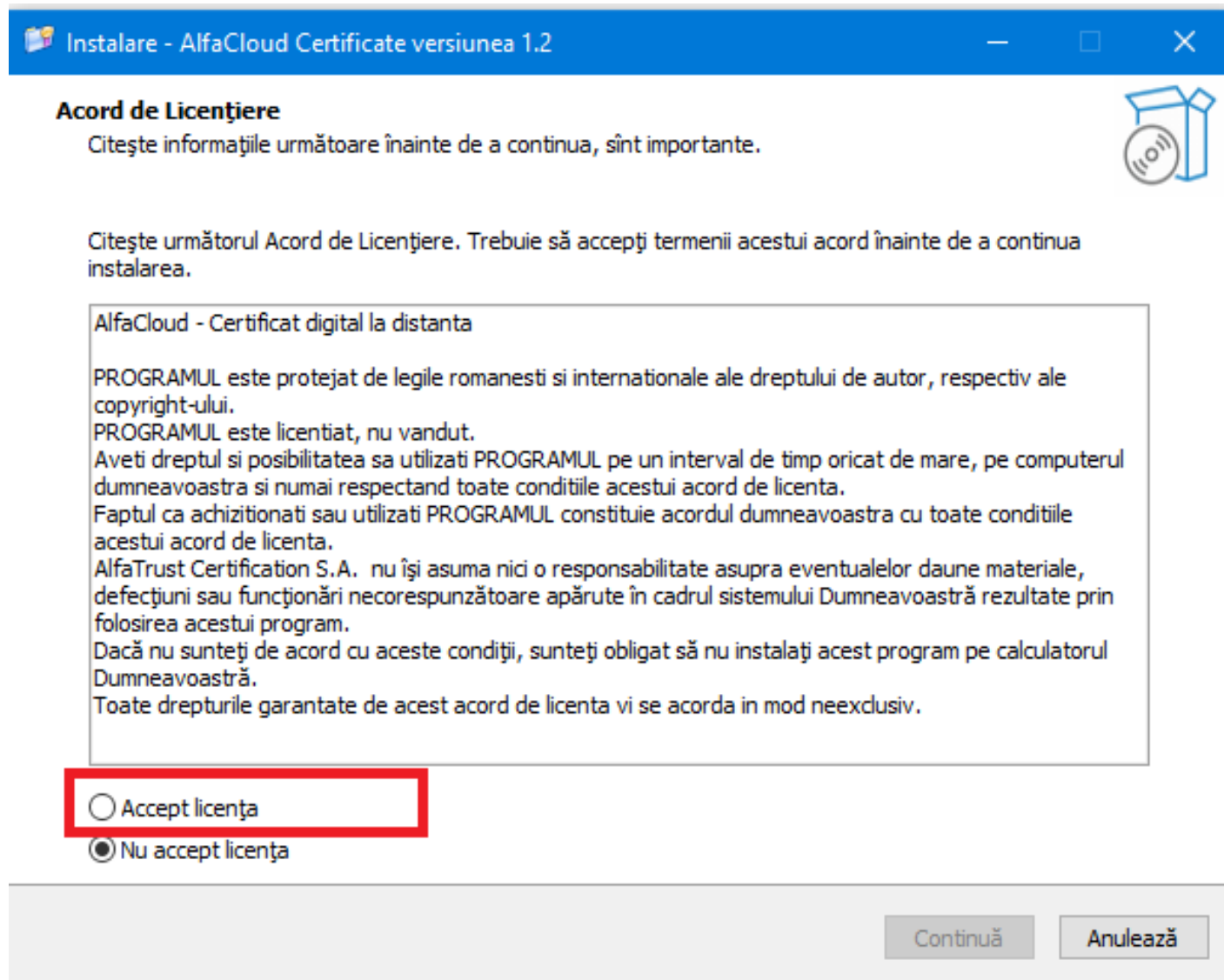
2



Se deschide fereastra de mai sus,  
Apasati pe "Yes".

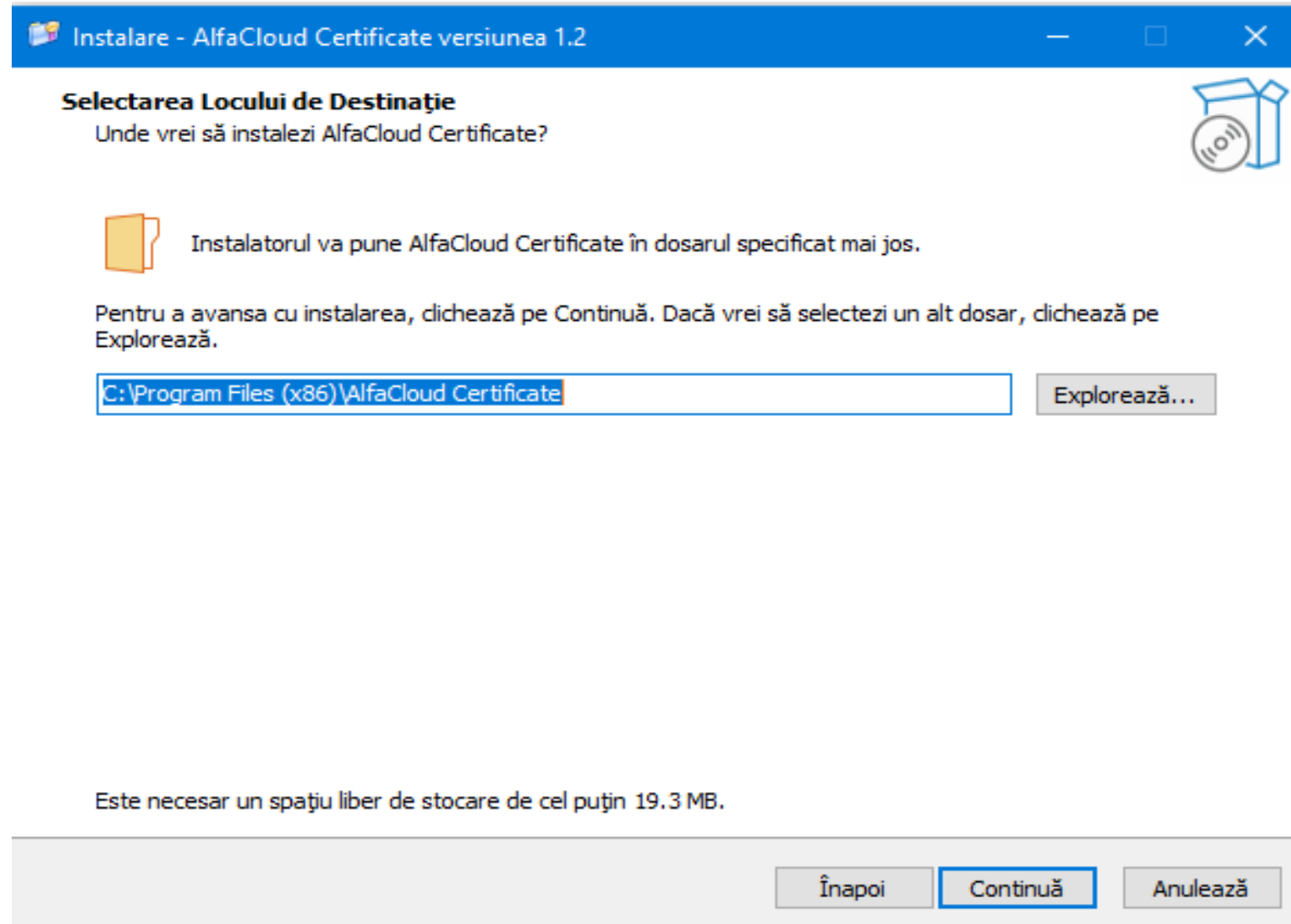
3

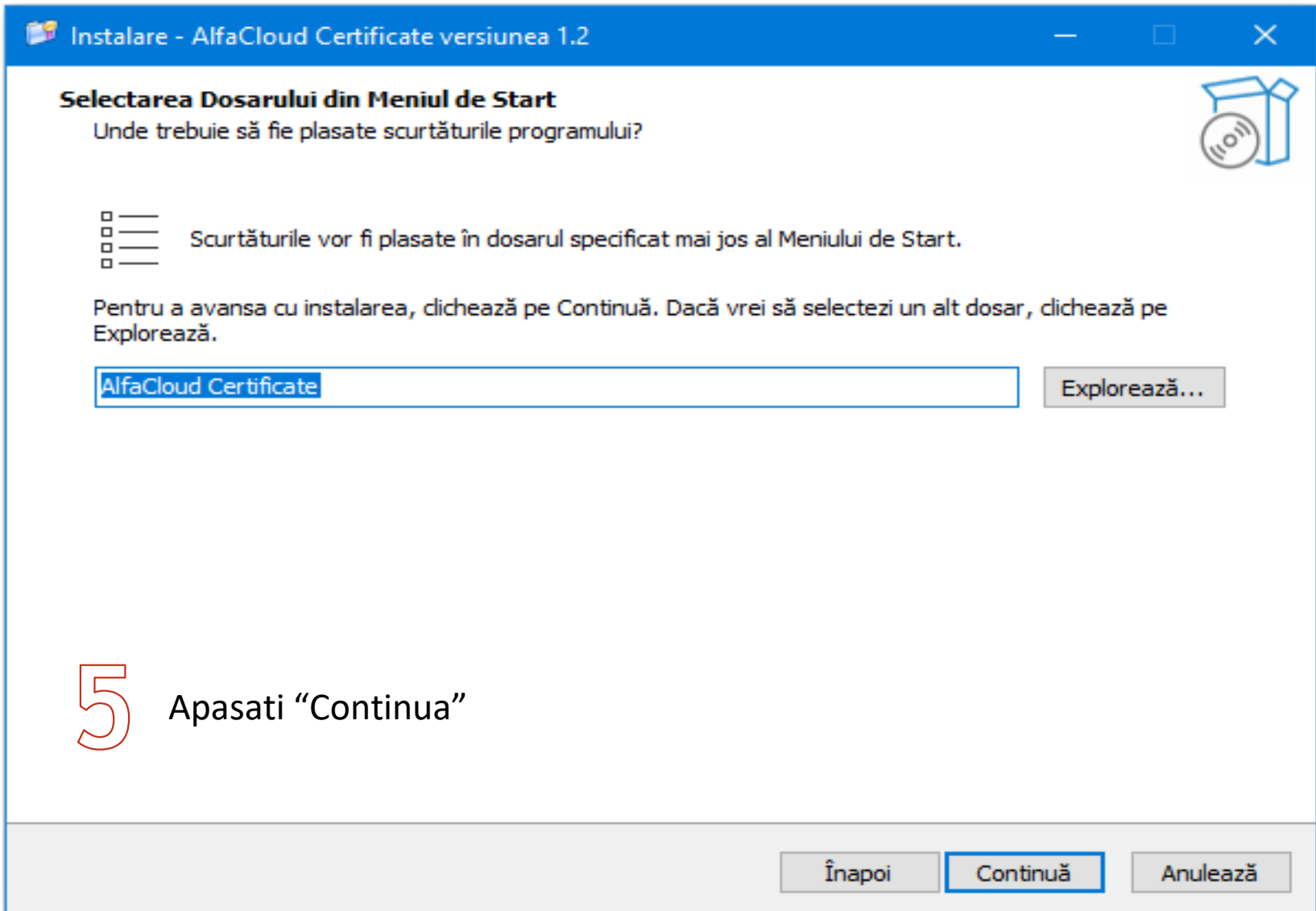
## Acceptati licenta si apasati continua



Selectati locul instalarii si apasati "Continua".

4





5

Apasati "Continua"

### Selectarea Sarcinilor Suplimentare

Ce sarcini suplimentare trebuie îndeplinite?



Selectează sarcinile suplimentare care trebuie îndeplinite în timpul instalării AlfaCloud Certificate, apoi dă clic pe Continuă.

Scurtături suplimentare:

- Creează o scurtătură pe Birou ("Desktop")

6 Apasati "Continua"

Înapoi

Continuă

Anulează



### Pregătit de Instalare

Instalatorul e pregătit pentru instalarea AlfaCloud Certificate pe calculator.



Clichează pe **Instalează** pentru a continua cu instalarea, sau clichează pe **Înapoi** dacă vrei să revezi sau să schimbi setările.

Loc de Destinație:

C:\Program Files (x86)\AlfaCloud Certificate

Dosarul Meniului de Start:

AlfaCloud Certificate

Sarcini Suplimentare:

Scurtături suplimentare:

Creează o scurtătură pe Birou ("Desktop")

**7** Apasati "Instaleaza"

Înapoi

**Instalează**

Anulează

Instalare - AlfaCloud Certificate versiunea 1.2



### Instalare în Desfășurare

Așteaptă să se termine instalarea AlfaCloud Certificate pe calculator.

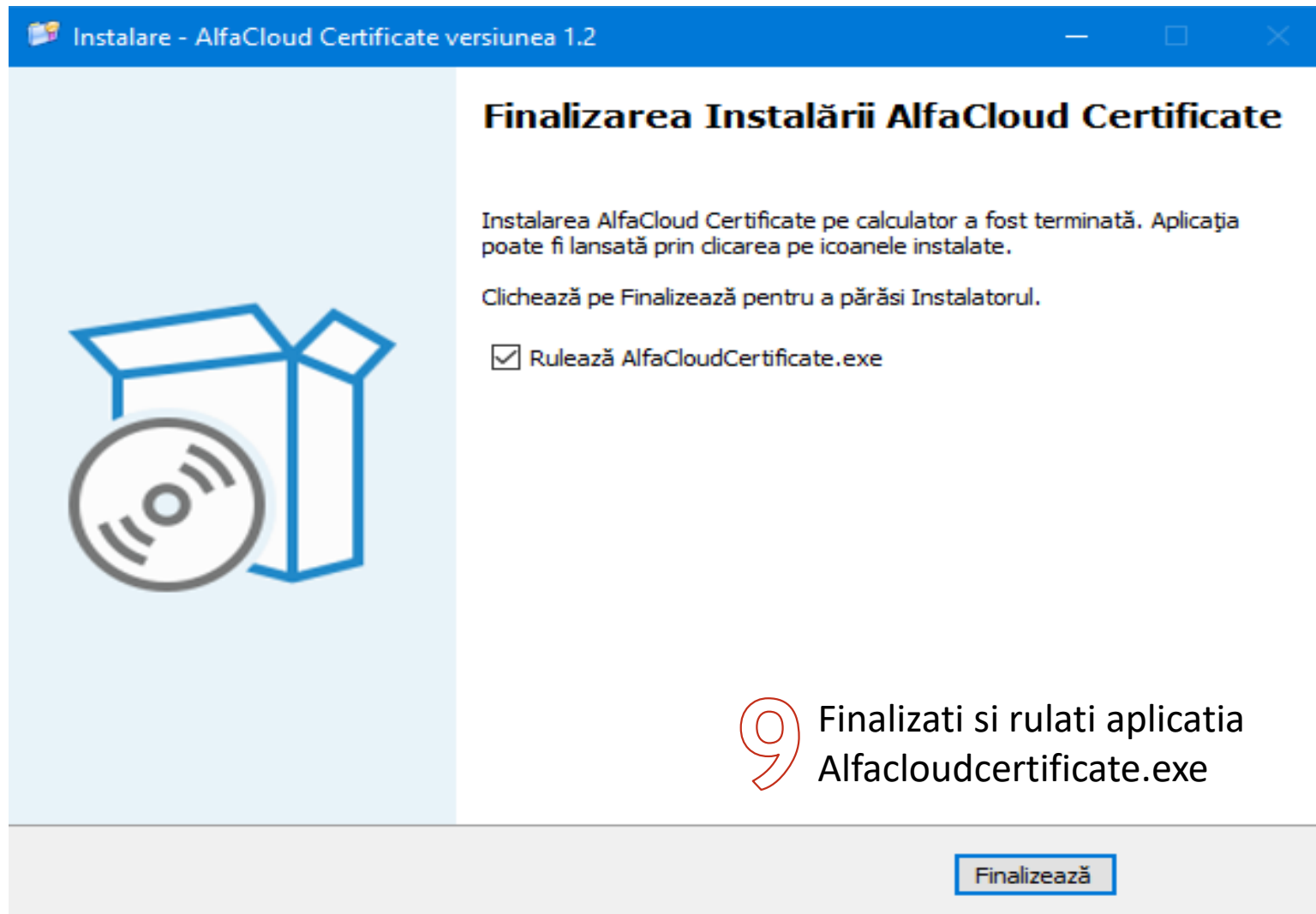


Finalizez instalarea...



Așteptati finalizarea instalarii

Anulează



Aplicatia **AlfaCloud** a fost instalata cu succes!